

About

Since its founding in 1994, **ATRIUM Co.** is specialized in design, manufacture and operation of decentralized energy supply systems. Today, the Company offers water-heating and steam boiler house plants, combined heat and power plants, boiler house components of modular technology. Automated power stations are adopted to run on such fuel types as natural and liquefied gas, diesel and solid fuels.

О компании

С момента своего образования в 1994 году компания **АТРИУМ** занимается изготовлением, монтажом и эксплуатацией автономных систем тепло- и электроснабжения. Основная продукция – энергоцентры, водогрейные и паровые котельные блочно-модульного или каркасного исполнения, работающие на природном или сжиженном газе, твердом, жидком или комбинированном топливе.



Exterior solutions

Внешний вид котельных



Сэндвич-панели
Sandwich panels



Фасадные панели
Aluminum facade panels



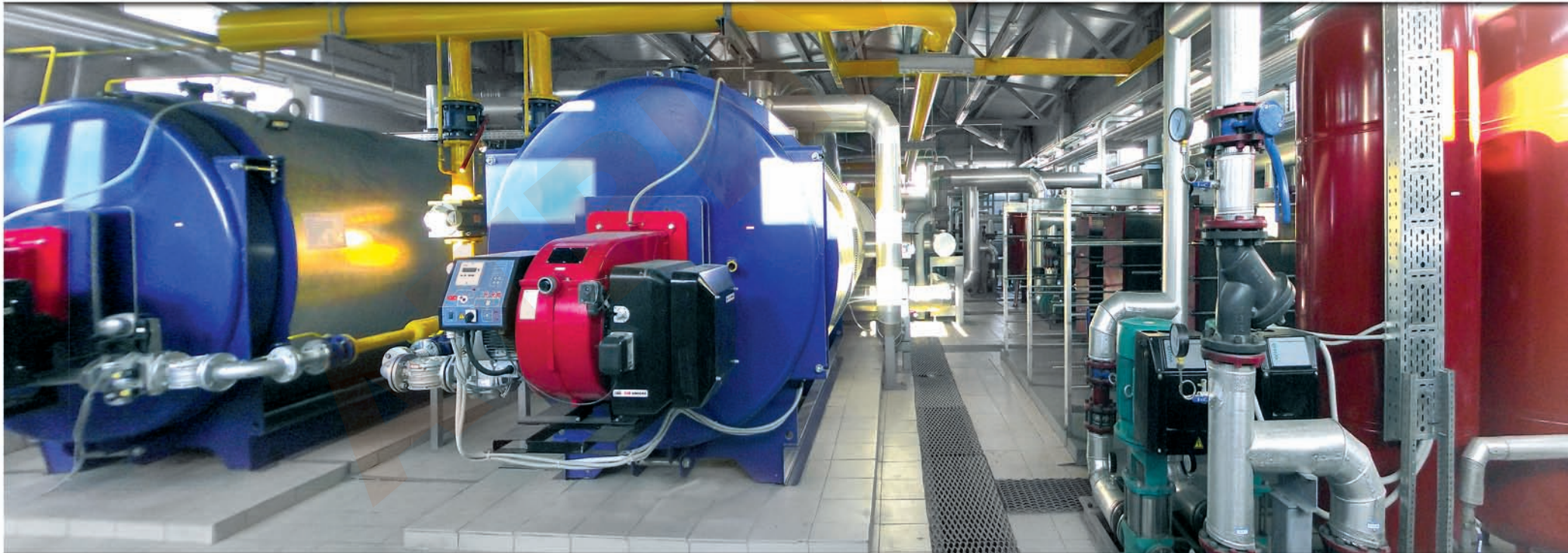
Фасадные кассеты
Facade cassettes

Equipment

The ready-to-operate modules, comprising all necessary heating, generating and auxiliary equipment, are shipped to Customers by motor vehicles or railroad transport. There are boiler-house plants of mobile and stationary frame-type construction, roof mounted and ones installed into the existing buildings. A wide product range covers heating output up to 100 mW, as well as 'Budgetary', 'Standard' and 'Comfort' versions depending on the equipment installed inside by Customer's request.

Комплектация

Котельные поставляются в виде транспортабельных блоков в полной заводской готовности автомобильным или ж.-д. транспортом. Существуют решения в стационарном или пристроенном виде, в «крышном» варианте, в северном исполнении. Модельный ряд котельных варьируется по мощности от 100 кВт 100 МВт. Комплектация оборудованием зависит от выбора одной из существующих модификаций – «Эконом», «Стандарт» или «Комфорт» по согласованию с Заказчиком.



Котельный зал водогрейной котельной мощностью 16,8 МВт
Central room of boiler-house plant of 16,8 mW capacity

Boiler-house plants

Модульная газо-дизельная котельная

Мощность: 7,14 МВт, в том числе ГВС 0,97 МВт

Независимая система отопления

Топливо: природный газ / дизельное (резервное)

Блок топливохранилища объемом 24 м³

Количество транспортабельных блок-модулей: 5 шт.

Габаритные размеры, мм: 17100 x 10600 x 3500 (h)

Modular gas and diesel boiler-house plant

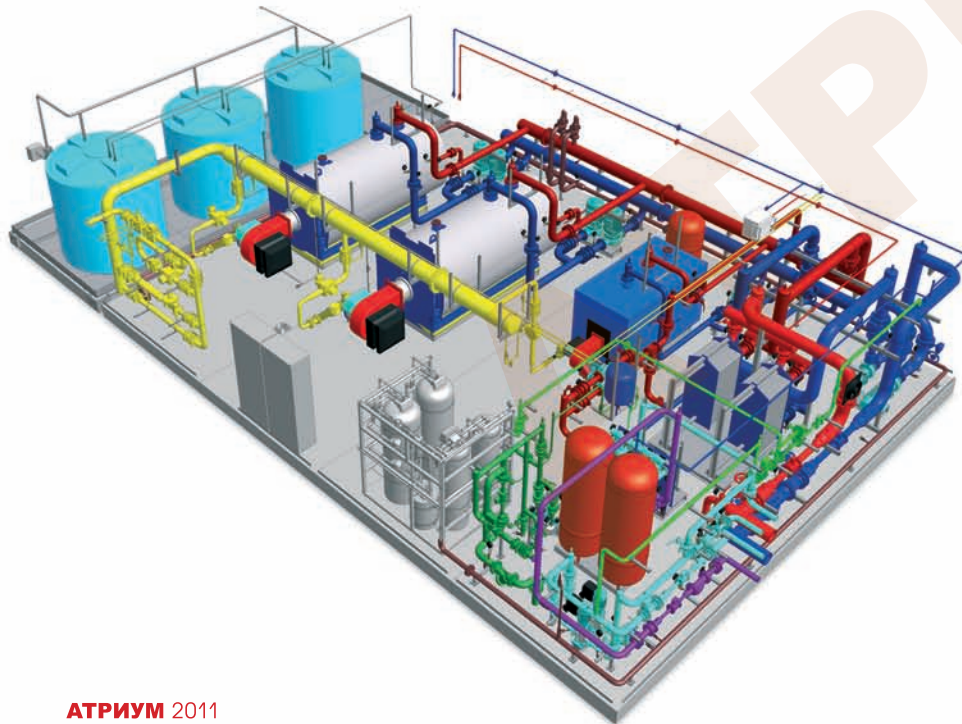
Total output: 7,14 mW, including hot water supply 0,97 mW

Fuel: natural gas (main) / diesel (alternative fuel)

Fuel storage module with volume of 24 m³

Transportable modules, quantity: 5 pcs.

Dimensions, mm : 17100 x 10600 x 3500 (h)



Блочные и каркасные котельные

Твердотопливная котельная

Мощность: 1,0 МВт

Топливо: отходы деревообработки (опилки, стружка, срезки).

Теплоноситель: незамерзающая жидкость (антифриз) для систем отопления.

Шнековый транспортер, оперативный бункер, тягодутьевой узел, мультициклон для очистки дымовых газов.

Габаритные размеры, мм: 8 900 x11 000 x 4 800 (h)

Solid fuel boiler-house plant

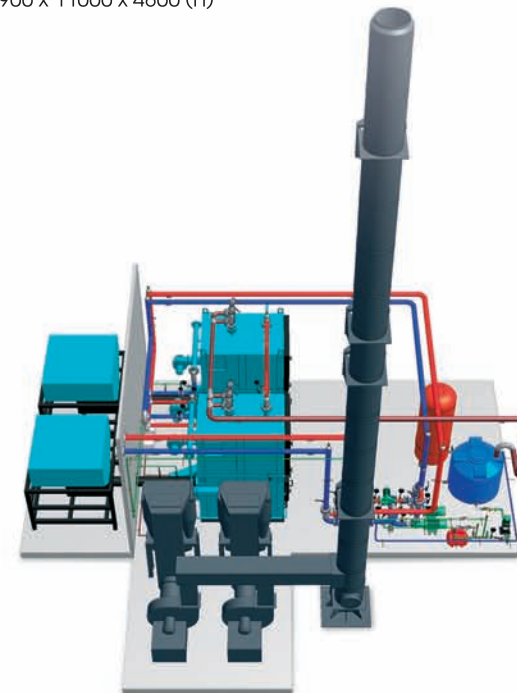
Heating output: 1,0 mW

Fuel: wood wastes (sawdust, wood shavings, waste chips).

Heat carrier liquid: antifreeze.

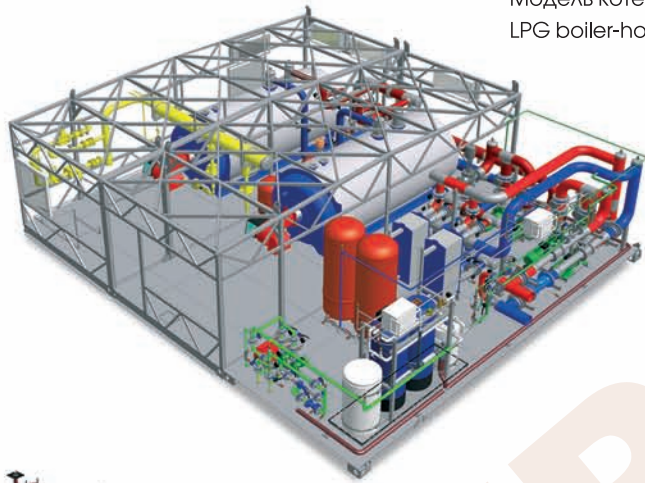
Screw conveyer, container for sawdust, forced draft ventilation, flue gas and multi cyclone system.

Dimensions, mm: 8900 x 11000 x 4800 (h)

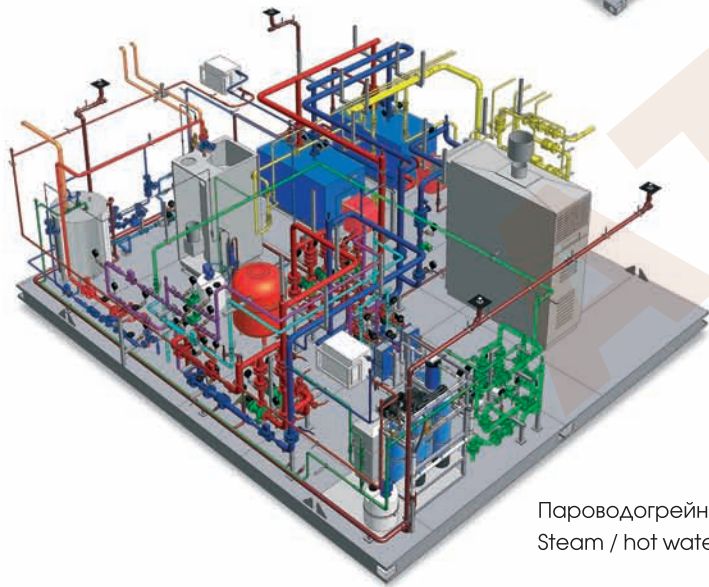


Boiler-house plants

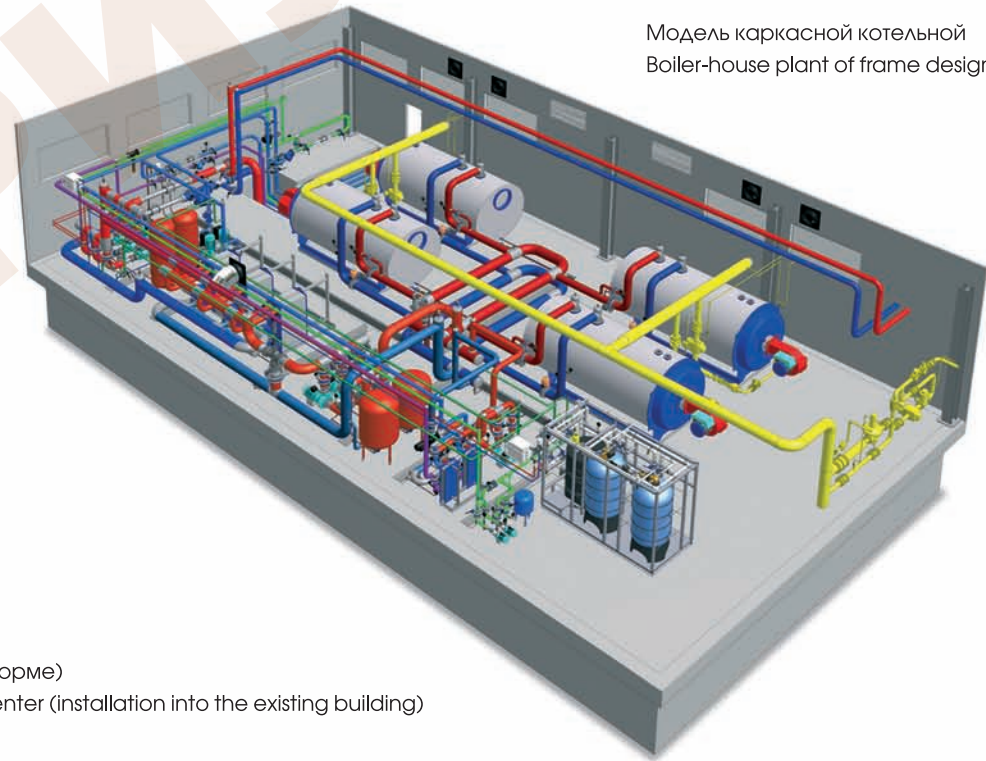
Блочные и каркасные котельные



Модель котельной на сжиженном газе
LPG boiler-house plant of block-modular design



Пароводогрейный центр (на платформе)
Steam / hot water / power energy center (installation into the existing building)



Модель каркасной котельной
Boiler-house plant of frame design

Power plants

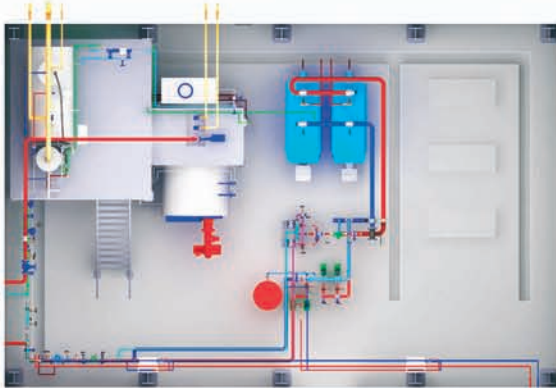
Энергоцентры

Gas-piston Power Stations	Газопоршневая мини-ТЭЦ
Cogeneration Unit (combined heat and power, CHP) - Petra 1250c (1000 kW x 2), - MTU MDE 16V4000L62 (1500 kW)	Когенерационная установка - Petra 1250c (1000 кВт x 2), - MTU MDE 16V4000L62 (1500 кВт)
Hot water boilers THERMOTECNIK TT100 (5 mW x 2)	Водогрейный котел THERMOTECNIK TT100 (5 МВт x 2)
Burners of Cib Unigas	Горелки Cib Unigas



Power plants

Энергоцентры



Steam and hot water energy center	Пароводогрейный энергоцентр
Natural gas microturbines Capstone (65 kW x 3)	Газовые микротурбины Capstone (65 кВт x 3)
Steam boiler LOOS Universal UL-S-IE 2000 (2000 kg/h)	Паровой котел LOOS Universal UL-S-IE 2000 (2000 кг/ч)
Water heating boiler Buderus Logano SK 625 (230 kW x 2)	Водогрейный котел Buderus Logano SK 625 (230 кВт x 2)
Combined diesel and gas burners by Weishaupt	Горелки комбинированные (газ/дизель) Weishaupt



Steel frame structures

Along with boiler-house plants the Company performs design and manufacturing of heating substations, reconstruction and modernization of existing boiler houses and heating systems, installation of heating mains, water and gas pipelines.

As for related activities we offer quickly constructed buildings, planning, development and releasing of various building structures such as:

- block-modular and frame-modular buildings,
- towers, chimneys and masts;
- industrial manifold assembly, heating substations.



АТРИУМ 2011

Металлоконструкции

Наряду с котельными компания изготавливает тепловые пункты, выполняет монтаж наружных коммуникаций: теплотрасс, линий газоснабжения, выполняет реконструкцию и модернизацию существующих котельных и тепловых сетей.

Сопутствующим видом деятельности компании является строительство быстровозводимых зданий из металлоконструкций, поставка трубных узлов, обвязок и других строительных элементов, проектирование и строительство:

- блочных и каркасных зданий;
- фермы, вышки, мачты, дымовые трубы;
- трубные узлы для технологических обвязок, тепловые пункты.



Pump stations

We provide complete solutions on design and installation of pumping stations based on your needs: transferring water, petroleum, crude oil and other viscous products along the line; pressure booster systems; automatic dosing stations.

Our areas of expertise include:

- water supply and heating systems;
- water treatment and purification stations;
- fire suppression systems;
- fuel stations.



Насосные станции

Компания предлагает готовые решения по проектированию и монтажу насосных станций для перекачки воды, нефтепродуктов и вязких сред; для повышения давления в системе; для автоматического дозирования и закачивания жидкостей.

Области применения:

- системы водоснабжения и отопления,
- станции водоподготовки и водоочистки,
- системы пожаротушения,
- топливные станции.

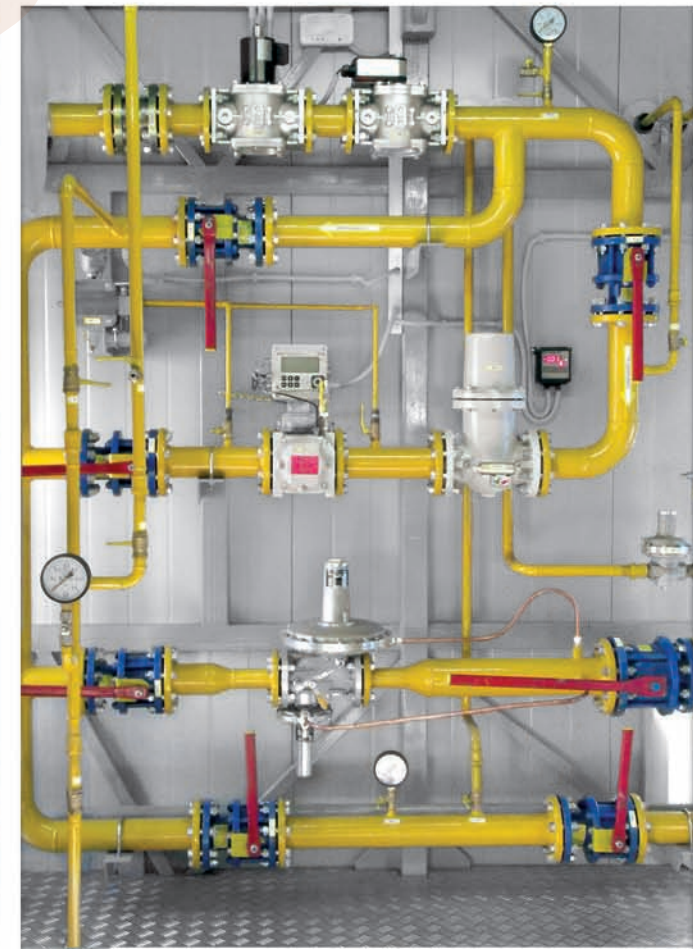
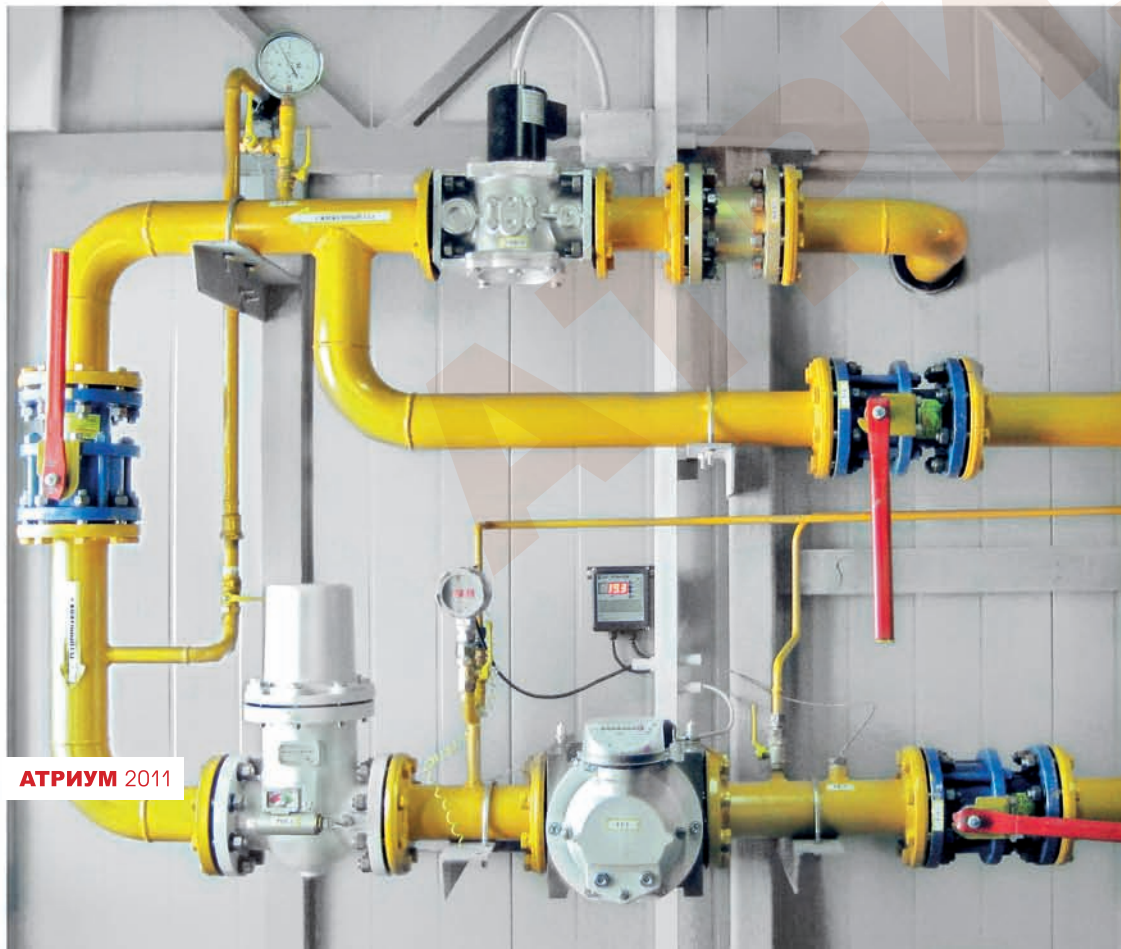


Gas pressure regulating and metering stations

Gas pressure regulating stations are designed to provide a constant secondary pressure for fluctuating inlet pressure and a varying gas usage. These stations can be delivered based on the specific requirements by the user or as standard types. Integral part of the station is the line for metering of gas consumption mounted on the same steel frame before gas-pressure-regulator.

Газорегуляторные установки

Газорегуляторные установки (ГРУ) предназначены для поддержания гарантированного выходного давления газа при изменяющемся его давлении и расходе на вводе. На общей с редуцирующим устройством раме устанавливается узел учета расхода газа, вместе образующие единый газовый блок котельной.



Water treatment equipment

Feedwater treatment ensures maximum life and successful operation of boilers and heat exchangers. Besides mechanical filtering the chemical treatment may include units for demineralization and iron removal, other appliances and methods of water purification depending on chemical analyses of source water. We offer:

- Water treatment for thermal power plants;
- Water treatment for steam power plants;
- Water treatment facilities for domestic use;
- Modular dosing systems for boiler-houses and heating networks (dissolved oxygen removal from water and pH adjustment).



Химводоподготовительное оборудование (ХВО)

Комплекс ХВО гарантирует надежную работу котлов и теплообменного оборудования. В дополнение к механической фильтрации комплекс может включать установку для умягчения и/или обжелезивания воды, применяться другие способы очистки в зависимости от результатов химического анализа исходной воды. Мы предлагаем:

- Комплексы умягчения и обезжелезивания воды для водогрейных котельных.
- Комплексы умягчения и обезжелезивания воды для паровых котельных.
- Комплексы умягчения и обезжелезивания воды бытового назначения.
- Дозирующие станции для водогрейных котельных и тепловых сетей. (нейтрализация кислорода и коррекция pH)



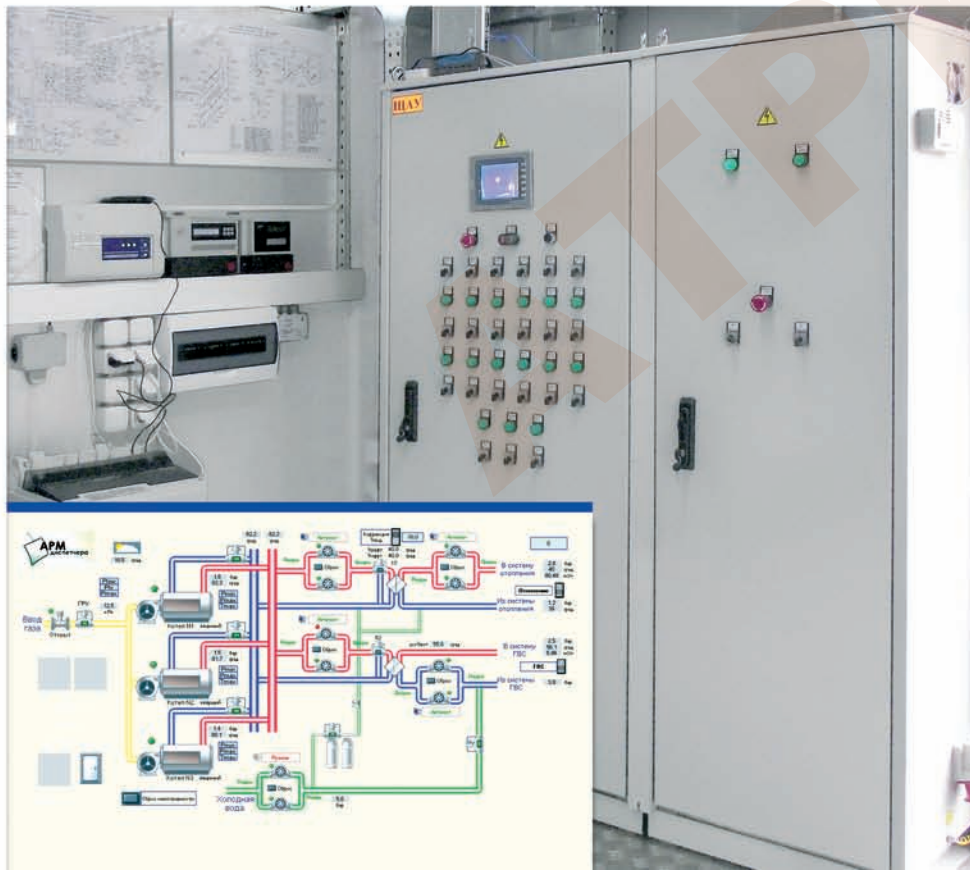
Automation, energy and remote control systems.

Automation system is an integrated solution based on programmable controllers (PLS) and used for different automation tasks such as following:

- equipment protection;
- process control;
- remote dispatch/scheduling.

ATRIUM's complete services comprise:

- development of technical specifications;
- PLS programming, HMI (Human Machine Interface) designing;
- assembly, cabling and testing of control cabinets and power distribution cabinets based on the components of ABB, Schneider Electric, Wika, Danfoss.



Автоматизация. Шкафы распределительные, управления.

Системы автоматизации построены на базе свободно программируемых контроллеров и отвечают за выполнение следующих функций:

- защита оборудования;
- автоматическое регулирование;
- диспетчеризация и мониторинг.

Компания предлагает следующие услуги:

- Проектирование, составление технических заданий.
- Программирование контроллеров, человеко-машинных интерфейсов.
- Сборка и монтаж электротехнических, распределительных шкафов и шкафов управления на базе электронных компонентов ABB, Schneider Electric, Wika, Danfoss и других.

